

Raport z analizy protokołów ocen w semestrze zimowym 2019/20

1 Wstęp i założenia

Analiza została przygotowana na podstawie protokołów ocen wystawionych w semestrze zimowym 2019/20. Podobnie jak w ostatnim raporcie podstawą do analiz są oceny wystawione w pierwszym terminie egzaminu.

Wykonane zostały również (do wglądu) analizy uwzględniające drugi termin, które jednak nie będą porównywalne z poprzednimi semestrami.

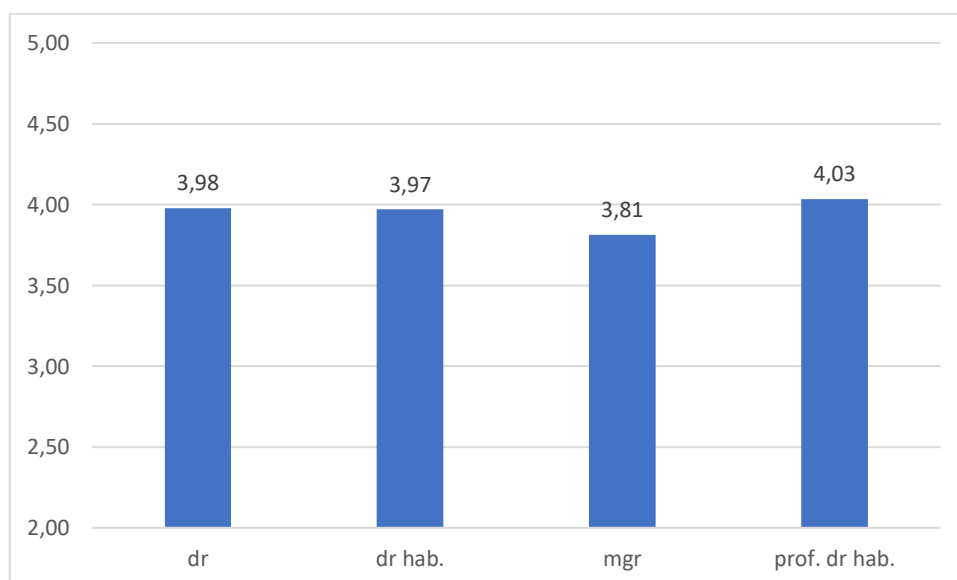
W I terminie wystawiono 80561 ocen, z czego 8109 to „0.0” (czyli nieobecność).

2 Analizy na poziomie uczelni

2.1 Średnia ocen a stopień naukowy prowadzącego zajęcia

Różnice w ocenianiu występujące pomiędzy dydaktykami z różnymi stopniami naukowymi są minimalne (Wykres 1.). Jak we wszystkich wcześniejszych semestrach, najniższa średnia wystawianych ocen jest wśród magistrów. Różnice te w analizowanym semestrze są wyraźnie mniejsze niż w poprzednich latach.

Wykres 1 Średnia ocen w I terminie według stopnia naukowego prowadzącego

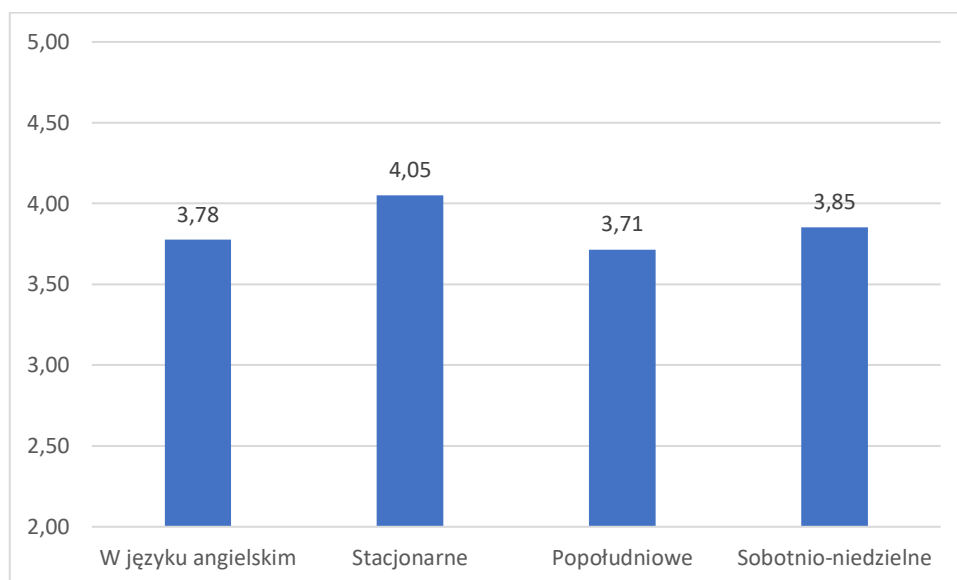


2.2 Średnia ocen a tryb studiów

Analizując oceny uzyskiwane przez studentów różnych trybów studiów, można zauważyć, że najwyższa średnia ocen występuje w przypadku studiów stacjonarnych (Zob. Wykres 2).

Średnia na studiach stacjonarnych jest niemal identyczna jak w poprzednim raporcie analizującym oceny uzyskane po semestrze zimowym 2018-19, która wynosiła 4,03.

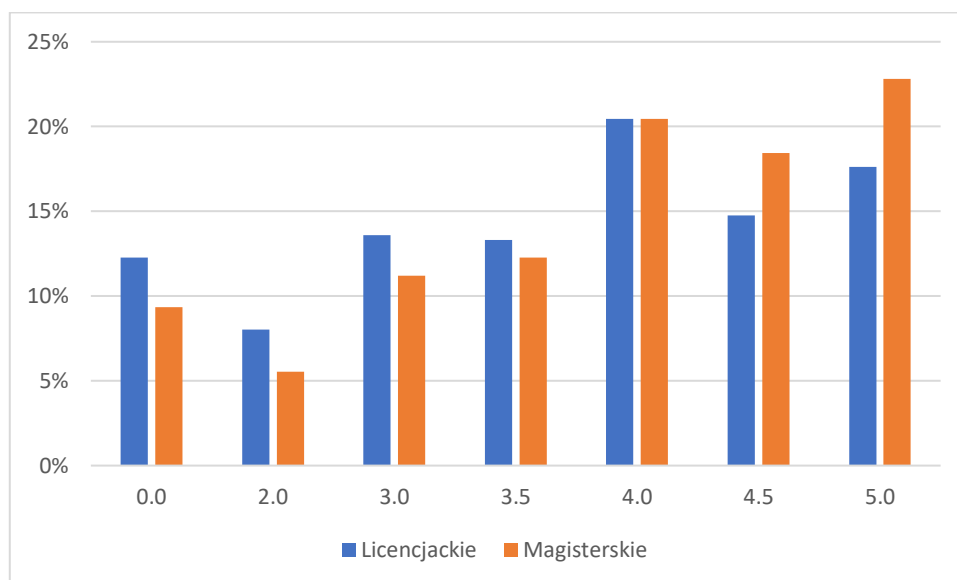
Wykres 2. Średnia ocena w I terminie według trybu studiów



2.3 Średnia ocen a stopień studiów

Średnia ocen na studiach magisterskich jest nieco wyższa niż na studiach licencjackich (odpowiednio: 4,04 i 3,87, Widać także, że większość ocen uzyskiwanych przez studentów to 4.0 i więcej (zob. Wykres 3.). Jest to stan bardzo zbliżony do poprzednich lat - w ostatnim raporcie z semestru letniego 2018-19, liczby te odpowiednio wynosiły 4,00 i 3,87.

Wykres 3. Rozkład ocen na studiach licencjackich i magisterskich



3 Analizy ocen z poszczególnych zajęć

3.1 Zajęcia z bardzo wysoką średnią

Do analizy przyjęto zajęcia spełniające dwa kryteria:

1. Wystawiono minimum 15 ocen
2. średnia ocen jest równa 4,8 i powyżej.

Wśród tych zajęć dydaktycznych zidentyfikowano:

- **65** zajęć ze średnią równą lub wyższą od **4,8**
- **10** zajęć ze średnią **5,0** (prowadzonych łącznie przez 8 wykładowców);

W poniższej tabeli zestawiono podstawowe dane dla tych zajęć. Kolorem czerwonym oznaczono te zajęcia, które budzą niepokój co rzetelności ich prowadzenia i wymagają jej sprawdzenia.

Tryb studiów	Poziom studiów	Typ zajęć	Liczba ocen	Średnia ocena
Stacjonarne	licencjackie	wychowanie fizyczne	42	5,00
Stacjonarne	licencjackie	wychowanie fizyczne	20	5,00
Stacjonarne	licencjackie	wychowanie fizyczne	26	5,00
Stacjonarne	licencjackie	specjalnościowy	16	5,00
Stacjonarne	licencjackie	specjalnościowy	72	5,00
Niestacjonarne popołudniowe	licencjackie	specjalnościowy	22	5,00
Niestacjonarne sobotnio-niedzielne	licencjackie	specjalnościowy	24	5,00

Stacjonarne	licencjackie	specjalnościowy	15	5,00
Stacjonarne	magisterskie	specjalnościowy	16	5,00
Stacjonarne	magisterskie	specjalnościowy	23	5,00
Stacjonarne	licencjackie	specjalnościowy	27	4,98
Stacjonarne	magisterskie	specjalnościowy	23	4,98
Niestacjonarne sobotnio-niedzielne	licencjackie	specjalnościowy	21	4,98
Stacjonarne	licencjackie	specjalnościowy	18	4,97
Stacjonarne	licencjackie	specjalnościowy	27	4,94
Niestacjonarne sobotnio-niedzielne	magisterskie	specjalnościowy	54	4,94
Niestacjonarne sobotnio-niedzielne	magisterskie	specjalnościowy	448	4,94
W języku angielskim	magisterskie	specjalnościowy	45	4,93
Stacjonarne	magisterskie	specjalnościowy	26	4,93
Stacjonarne	magisterskie	lektorat	28	4,92
Stacjonarne	magisterskie	specjalnościowy	24	4,92
2###	magisterskie	specjalnościowy	17	4,91
Stacjonarne	licencjackie	lektorat	19	4,91
2###	magisterskie	specjalnościowy	16	4,90
Stacjonarne	licencjackie	lektorat	22	4,89
Niestacjonarne popołudniowe	magisterskie	specjalnościowy	22	4,89
W języku angielskim	licencjackie	specjalnościowy	17	4,88
Stacjonarne	magisterskie	lektorat	19	4,88
Stacjonarne	magisterskie	specjalnościowy	51	4,88
Stacjonarne	magisterskie	specjalnościowy	127	4,88
Stacjonarne	licencjackie	specjalnościowy	16	4,88
Stacjonarne	magisterskie	specjalnościowy	16	4,88
Stacjonarne	magisterskie	specjalnościowy	28	4,87
Stacjonarne	licencjackie	specjalnościowy	75	4,86
Niestacjonarne sobotnio-niedzielne	magisterskie	specjalnościowy	39	4,86
Stacjonarne	licencjackie	specjalnościowy	22	4,86
2###	magisterskie	specjalnościowy	22	4,86
Stacjonarne	magisterskie	specjalnościowy	16	4,86
Stacjonarne	magisterskie	specjalnościowy	17	4,86
Stacjonarne	magisterskie	specjalnościowy	148	4,86
Stacjonarne	licencjackie	specjalnościowy	18	4,86
2###	magisterskie	specjalnościowy	16	4,86
Niestacjonarne sobotnio-niedzielne	magisterskie	specjalnościowy	27	4,85
Stacjonarne	licencjackie	specjalnościowy	124	4,85
Stacjonarne	licencjackie	specjalnościowy	15	4,85
Stacjonarne	licencjackie	wychowanie fizyczne	24	4,84
Stacjonarne	magisterskie	specjalnościowy	22	4,84
Stacjonarne	licencjackie	specjalnościowy	22	4,83

Stacjonarne	magisterskie	specjalnościowy	15	4,83
Stacjonarne	magisterskie	specjalnościowy	59	4,83
Stacjonarne	magisterskie	specjalnościowy	24	4,83
Niestacjonarne sobotnio-niedzielne	magisterskie	specjalnościowy	26	4,82
Stacjonarne	magisterskie	specjalnościowy	32	4,82
Stacjonarne	magisterskie	specjalnościowy	132	4,82
Niestacjonarne sobotnio-niedzielne	magisterskie	specjalnościowy	43	4,81
W języku angielskim	magisterskie	specjalnościowy	45	4,81
Stacjonarne	licencjackie	specjalnościowy	21	4,81
Stacjonarne	magisterskie	specjalnościowy	21	4,81
Niestacjonarne popołudniowe	licencjackie	specjalnościowy	55	4,81
Stacjonarne	magisterskie	specjalnościowy	51	4,81
Stacjonarne	magisterskie	specjalnościowy	24	4,81
Stacjonarne	magisterskie	specjalnościowy	86	4,80
Stacjonarne	magisterskie	lektorat	30	4,80
Stacjonarne	magisterskie	specjalnościowy	21	4,80
Niestacjonarne sobotnio-niedzielne	magisterskie	specjalnościowy	26	4,80

Komentarz:

W powyższej tabeli mamy 10 zajęć ze średnią oceną 5,0. Część z nich, to zajęcia z wychowania fizycznego i one nie budzą zastrzeżeń. Także zajęcia o wysokiej średniej, ale z małą liczbą studentów mogą rzetelnie osiągać tak wysoką średnią ocen.

Zastrzeżenia w tej grupie budzą zajęcia o wysokiej liczbie studentów i ocenie 5,0:

Stacjonarne	licencjackie	specjalnościowy	72	5,00
-------------	--------------	-----------------	----	------

Także wyróżnione kolorem czerwonym zajęcia o nieco niższej średniej, ale wysokiej liczbie studentów powinny zostać dodatkowo przeanalizowane. Dotyczy to zwłaszcza zajęć o liczebności powyżej 100 studentów (w tym 448!) lub zbliżonej do tej liczby.

Niestacjonarne sobotnio-niedzielne	magisterskie	specjalnościowy	448	4,94
Stacjonarne	magisterskie	specjalnościowy	148	4,86
Stacjonarne	licencjackie	specjalnościowy	124	4,85
Stacjonarne	magisterskie	specjalnościowy	132	4,82
Stacjonarne	magisterskie	specjalnościowy	86	4,80

Zajęcia z bardzo niską średnią ocen

Do analizy przyjęto zajęcia spełniające dwa kryteria:

1. Wystawiono minimum 15 ocen
2. średnia ocen jest niższa niż 3,0.

Wśród tych zajęć dydaktycznych zidentyfikowano:

- **56** zajęć ze średnią niższą niż **3,0**
- **23** zajęcia ze średnią niższą niż **2,8**

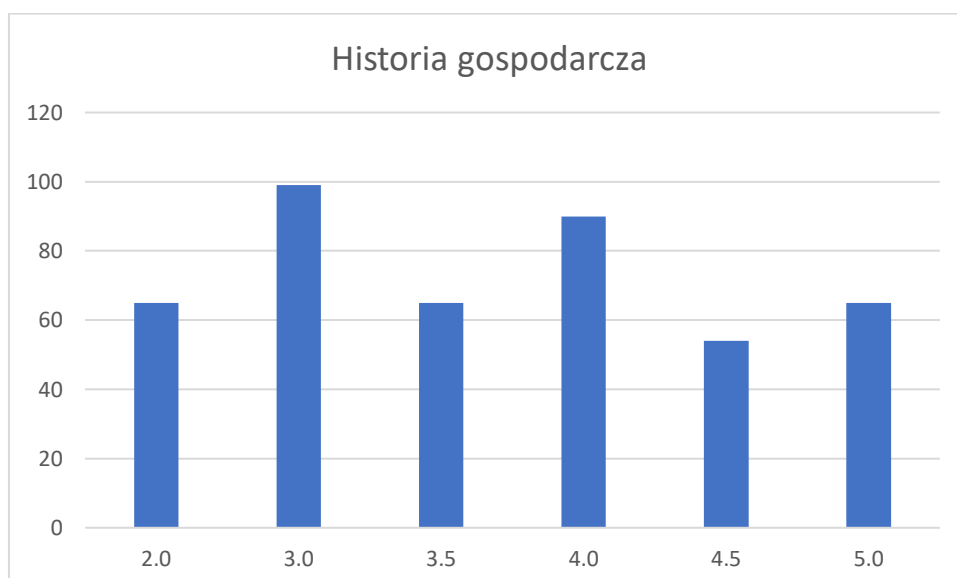
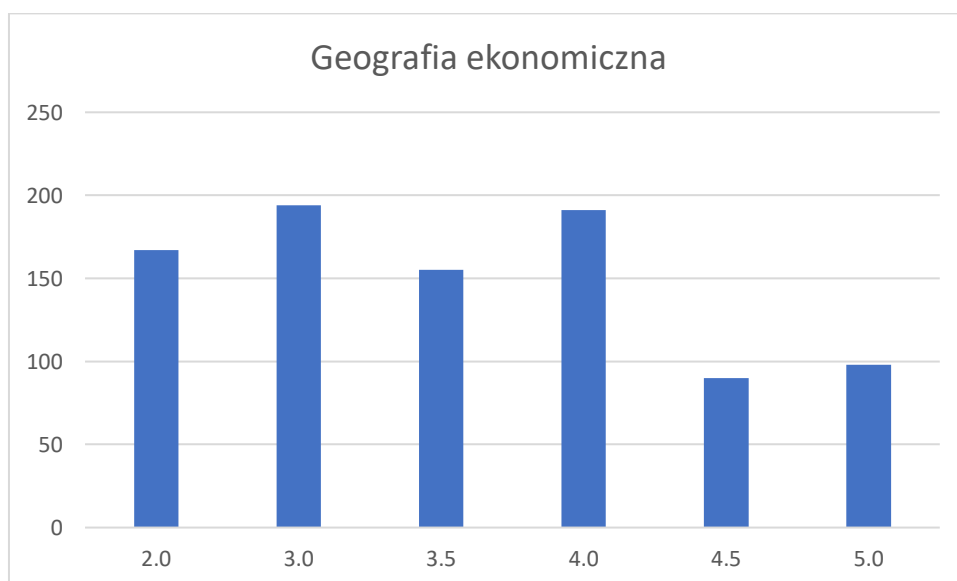
Tryb studiów	Poziom studiów	Typ zajęć	Liczba ocen	Średnia ocen
Niestacjonarne sobotnio-niedzielne	licencjackie	specjalnościowy	32	2,30
Niestacjonarne sobotnio-niedzielne	licencjackie	specjalnościowy	17	2,36
W języku angielskim	licencjackie	specjalnościowy	18	2,37
Niestacjonarne sobotnio-niedzielne	licencjackie	specjalnościowy	18	2,40
Niestacjonarne sobotnio-niedzielne	licencjackie	specjalnościowy	16	2,55
Niestacjonarne sobotnio-niedzielne	magisterskie	lektorat	17	2,56
Niestacjonarne sobotnio-niedzielne	licencjackie	specjalnościowy	51	2,58
Niestacjonarne popołudniowe	licencjackie	specjalnościowy	42	2,59
Stacjonarne	licencjackie	specjalnościowy	63	2,61
Niestacjonarne sobotnio-niedzielne	licencjackie	specjalnościowy	26	2,61
Niestacjonarne sobotnio-niedzielne	magisterskie	specjalnościowy	94	2,61
Niestacjonarne sobotnio-niedzielne	magisterskie	specjalnościowy	122	2,64
Niestacjonarne sobotnio-niedzielne	magisterskie	specjalnościowy	73	2,65
Stacjonarne	licencjackie	specjalnościowy	101	2,68
Niestacjonarne sobotnio-niedzielne	magisterskie	specjalnościowy	19	2,71
W języku angielskim	licencjackie	specjalnościowy	43	2,71
Niestacjonarne popołudniowe	licencjackie	specjalnościowy	23	2,71
Niestacjonarne sobotnio-niedzielne	licencjackie	specjalnościowy	19	2,72
Niestacjonarne sobotnio-niedzielne	magisterskie	specjalnościowy	83	2,73
W języku angielskim	magisterskie	specjalnościowy	38	2,74
Niestacjonarne popołudniowe	licencjackie	specjalnościowy	57	2,75
Niestacjonarne sobotnio-niedzielne	magisterskie	specjalnościowy	170	2,77
Niestacjonarne sobotnio-niedzielne	magisterskie	specjalnościowy	53	2,78
Niestacjonarne sobotnio-niedzielne	magisterskie	lektorat	23	2,80

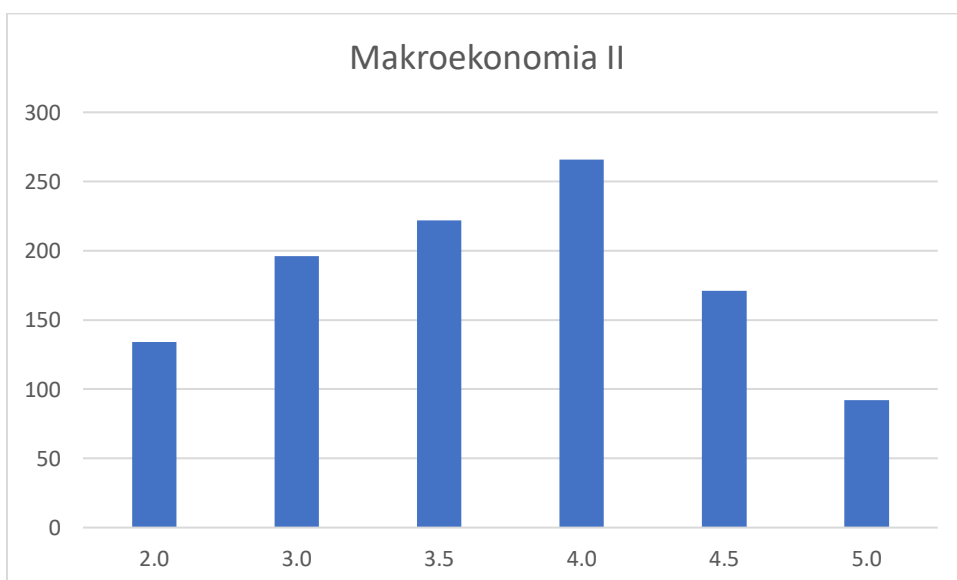
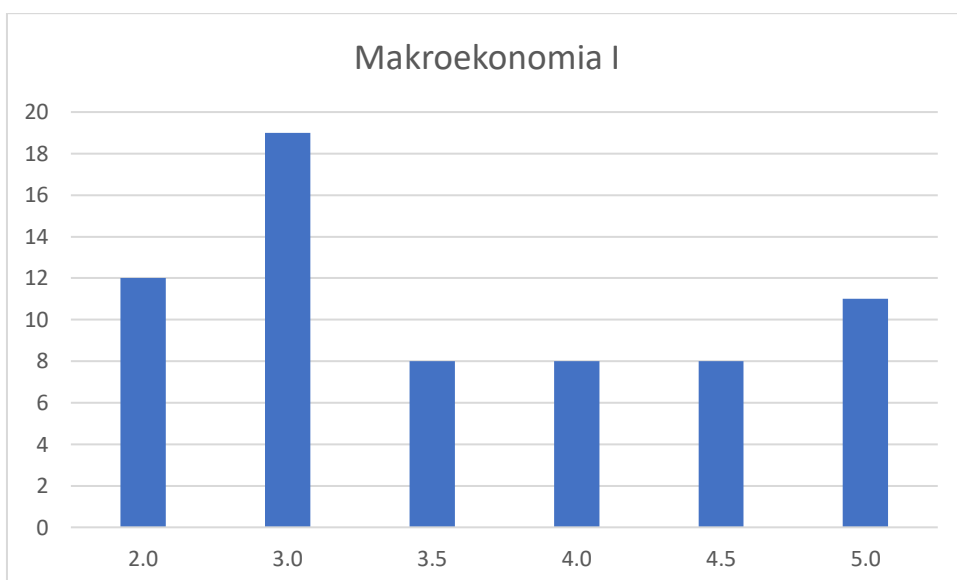
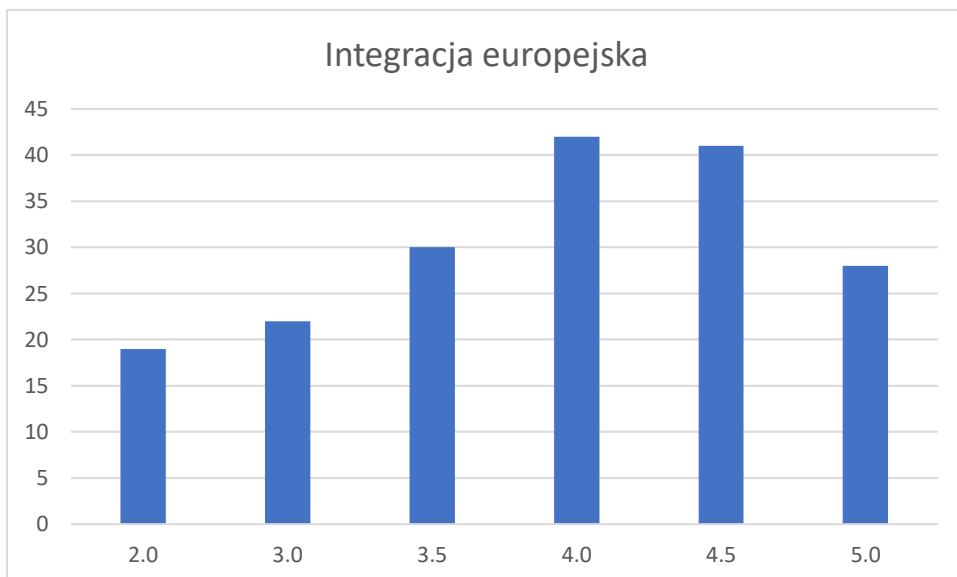
Niestacjonarne sobotnio-niedzielne	licencjackie	specjalnościowy	23	2,81
W języku angielskim	licencjackie	specjalnościowy	122	2,82
Niestacjonarne sobotnio-niedzielne	licencjackie	specjalnościowy	25	2,83
Niestacjonarne sobotnio-niedzielne	licencjackie	specjalnościowy	37	2,84
Niestacjonarne sobotnio-niedzielne	magisterskie	specjalnościowy	38	2,84
Niestacjonarne sobotnio-niedzielne	magisterskie	specjalnościowy	137	2,85
Niestacjonarne sobotnio-niedzielne	licencjackie	specjalnościowy	29	2,86
W języku angielskim	licencjackie	specjalnościowy	17	2,87
Niestacjonarne sobotnio-niedzielne	licencjackie	specjalnościowy	27	2,87
Niestacjonarne sobotnio-niedzielne	magisterskie	lektorat	17	2,88
Niestacjonarne sobotnio-niedzielne	licencjackie	specjalnościowy	27	2,89
W języku angielskim	licencjackie	specjalnościowy	66	2,89
Niestacjonarne sobotnio-niedzielne	licencjackie	specjalnościowy	28	2,90
Niestacjonarne sobotnio-niedzielne	magisterskie	specjalnościowy	46	2,90
Niestacjonarne sobotnio-niedzielne	magisterskie	lektorat	19	2,92
Stacjonarne	licencjackie	specjalnościowy	50	2,92
W języku angielskim	licencjackie	specjalnościowy	15	2,93
Niestacjonarne popołudniowe	licencjackie	lektorat	16	2,94
Niestacjonarne sobotnio-niedzielne	magisterskie	specjalnościowy	105	2,94
Niestacjonarne sobotnio-niedzielne	magisterskie	lektorat	25	2,94
Stacjonarne	magisterskie	specjalnościowy	52	2,96
Stacjonarne	licencjackie	specjalnościowy	91	2,97
Niestacjonarne sobotnio-niedzielne	licencjackie	specjalnościowy	58	2,97
Niestacjonarne popołudniowe	licencjackie	specjalnościowy	20	2,97
Niestacjonarne sobotnio-niedzielne	magisterskie	specjalnościowy	40	2,97
Niestacjonarne popołudniowe	licencjackie	specjalnościowy	25	2,98
Stacjonarne	licencjackie	specjalnościowy	26	2,98
Niestacjonarne sobotnio-niedzielne	licencjackie	specjalnościowy	46	3,00
Stacjonarne	licencjackie	specjalnościowy	16	3,00
Stacjonarne	licencjackie	wychowanie fizyczne	20	3,00
Niestacjonarne popołudniowe	licencjackie	specjalnościowy	28	3,00

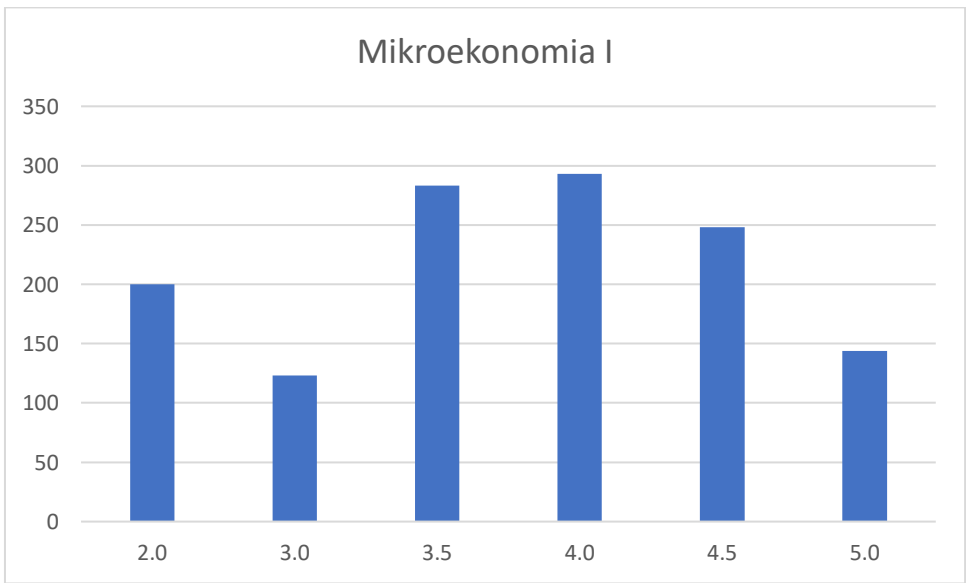
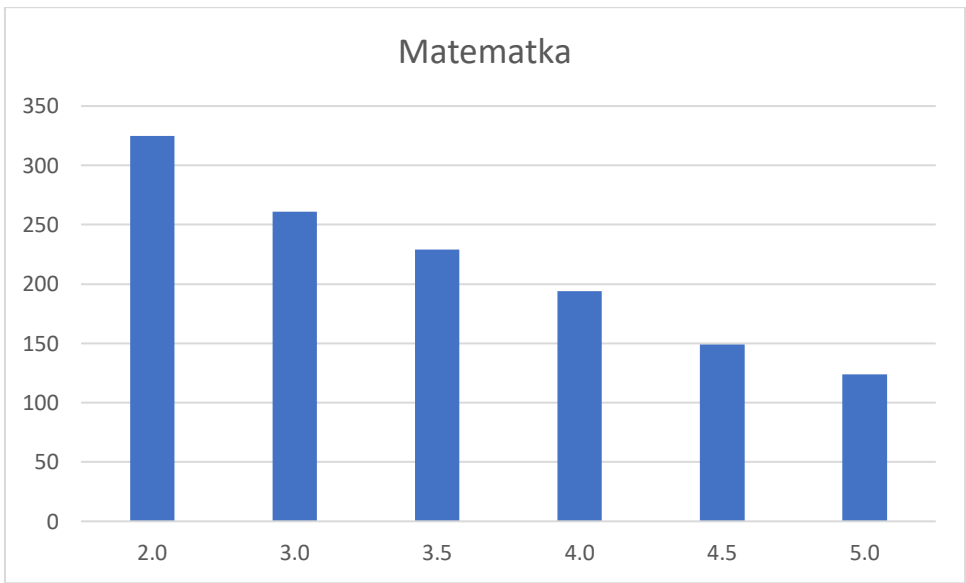
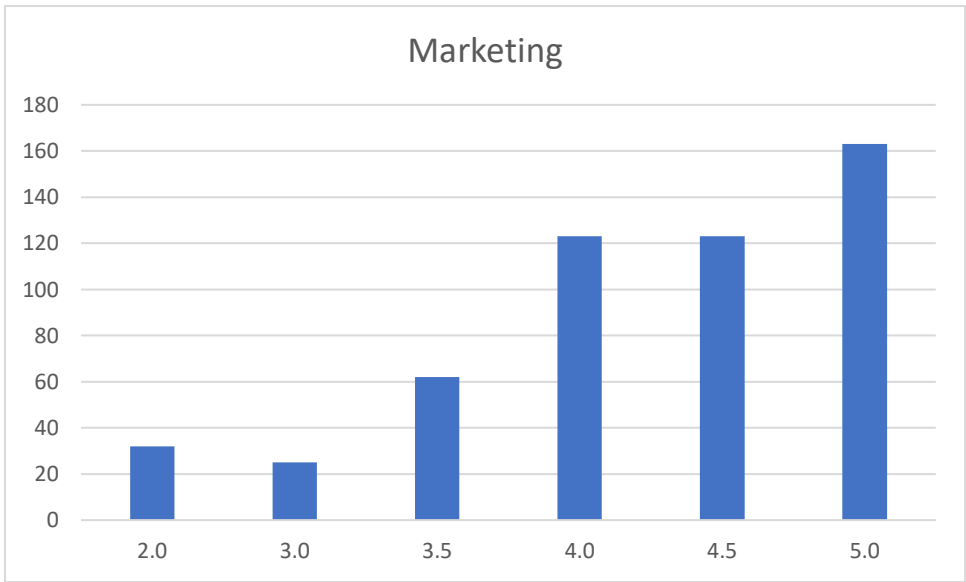
Komentarz

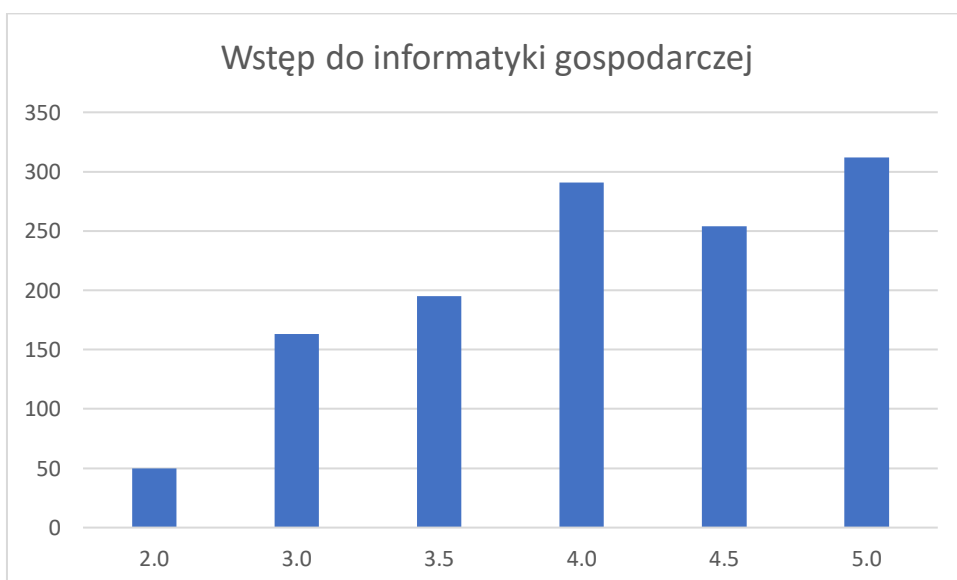
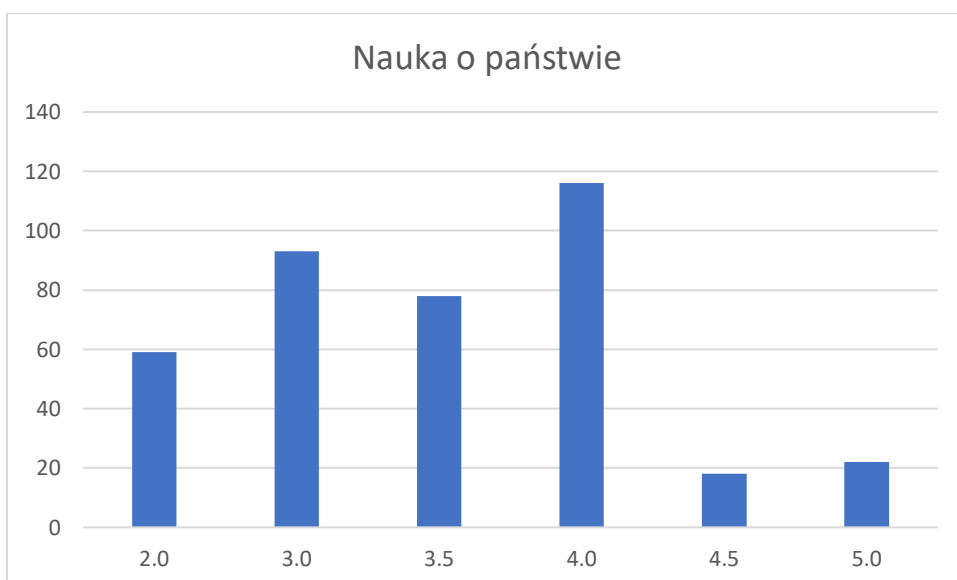
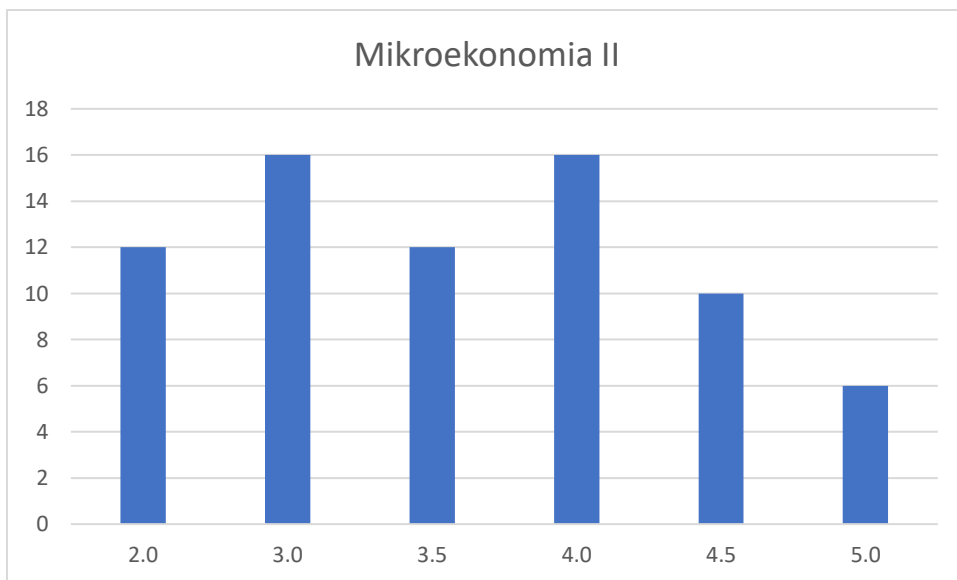
- Ogółem wyodrębniono 56 zajęć o najniższych ocenach.
- Dominującą grupę stanowią tu zajęcia o charakterze specjalnościowym – zarówno na studiach magisterskich, jak licencjackich.
- Wśród zajęć dydaktycznych ze średnią niższą niż 3,0 zidentyfikowano 6 zajęć z liczbą ocen (studentów) większą niż 100 (zaznaczono kolorem czerwonym). Wszystkie te zajęcia, to zajęcia specjalnościowe i warto poddać dodatkowej analizie powody tak licznie uzyskiwanych niskich ocen.
- W grupie zajęć o niskich ocenach jest także 6 lektoratów. Warto poddać dodatkowej analizie (m.in. zderzając z ocenami studenckimi prowadzących je lektorów) powody tak niskich ocen.

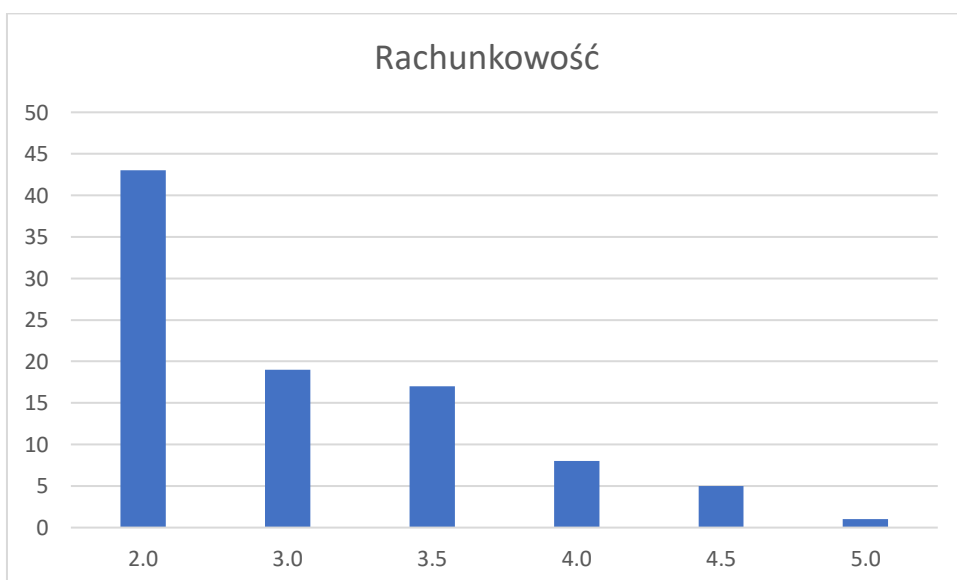
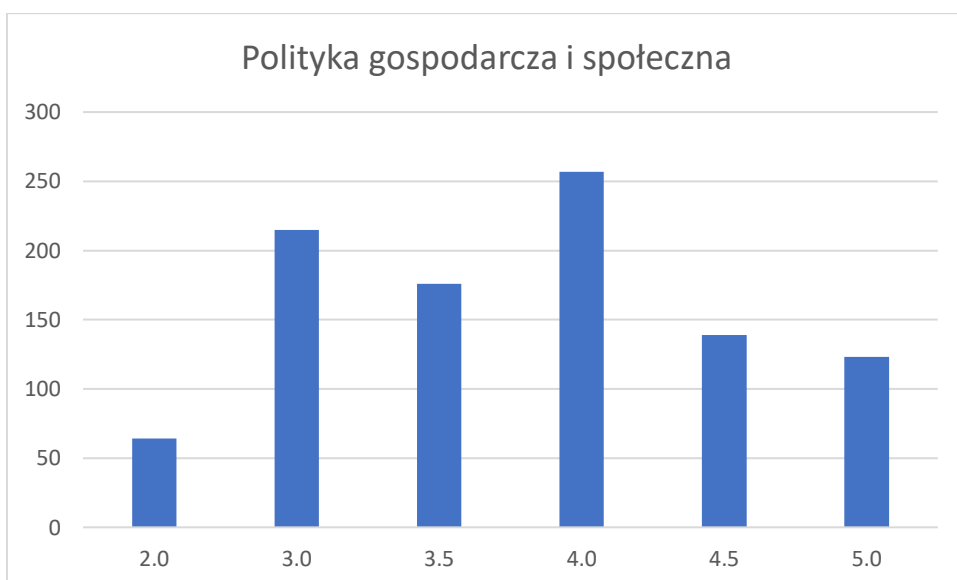
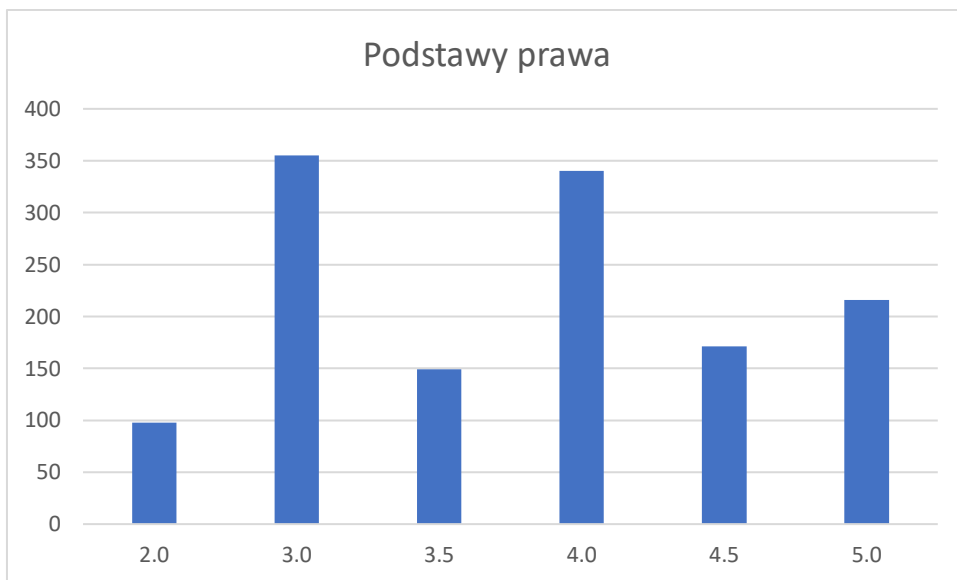
4 Załącznik – rozkład ocen I terminu sesji wśród przedmiotów obowiązkowych

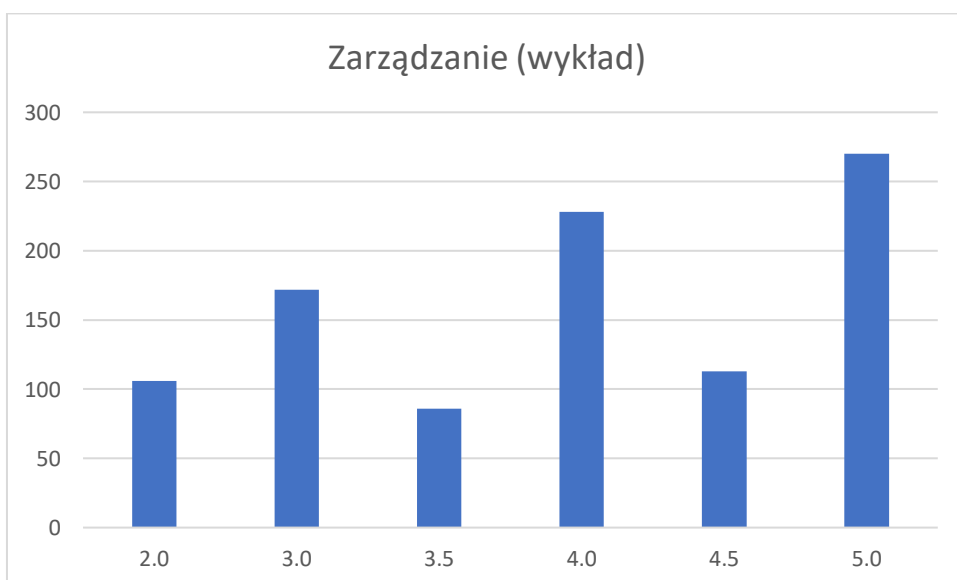
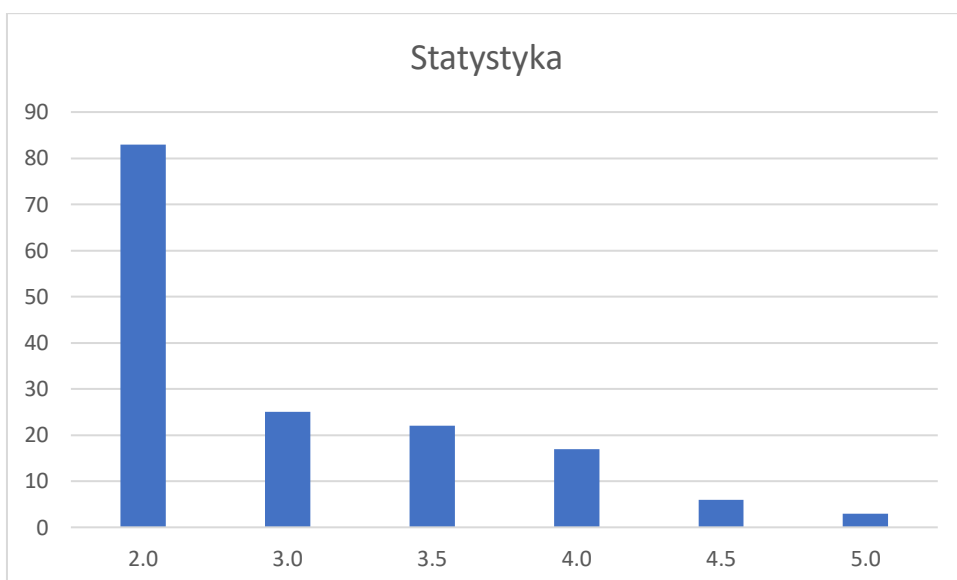
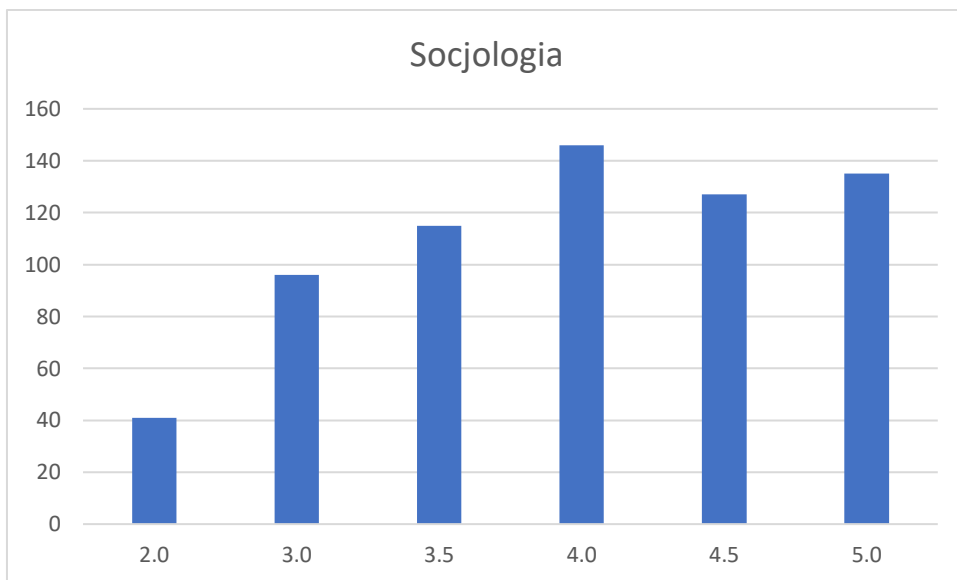




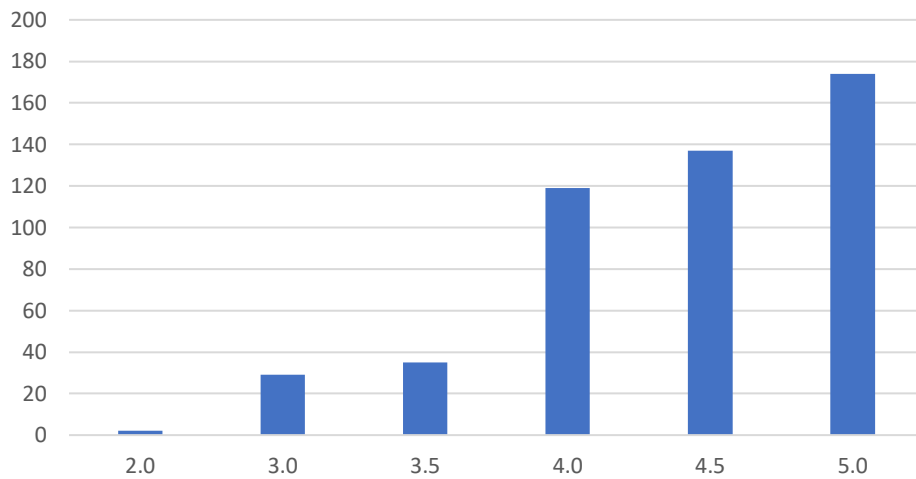




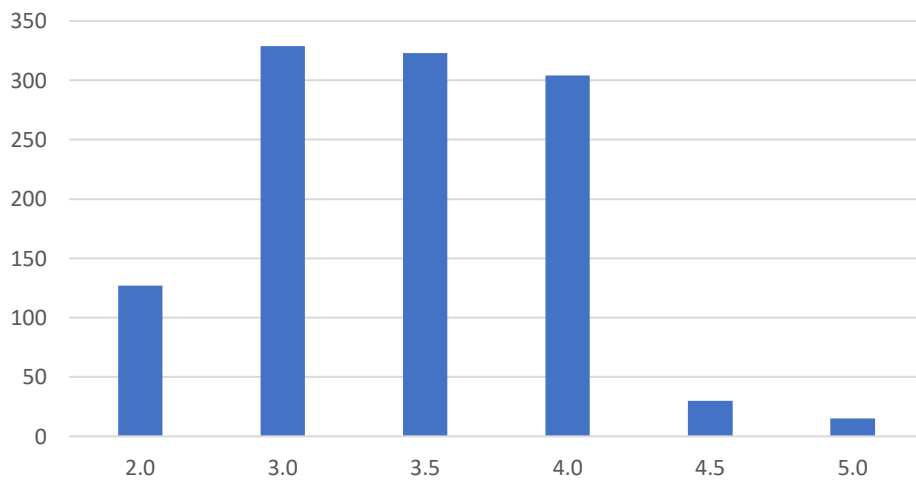




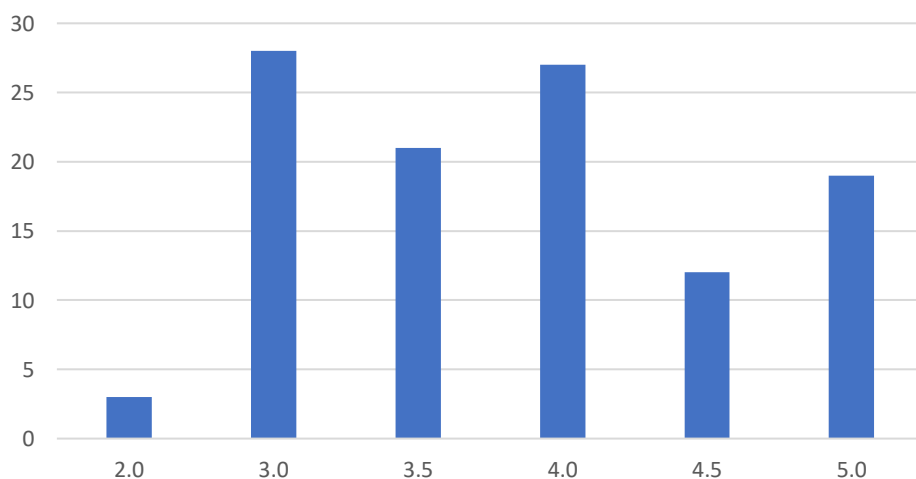
Zarządzanie (konwersatorium)

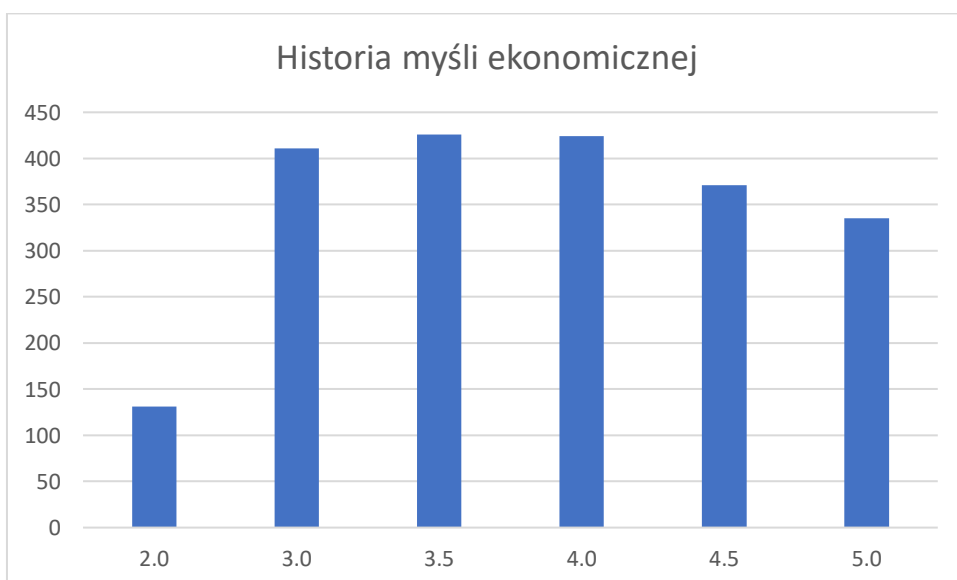
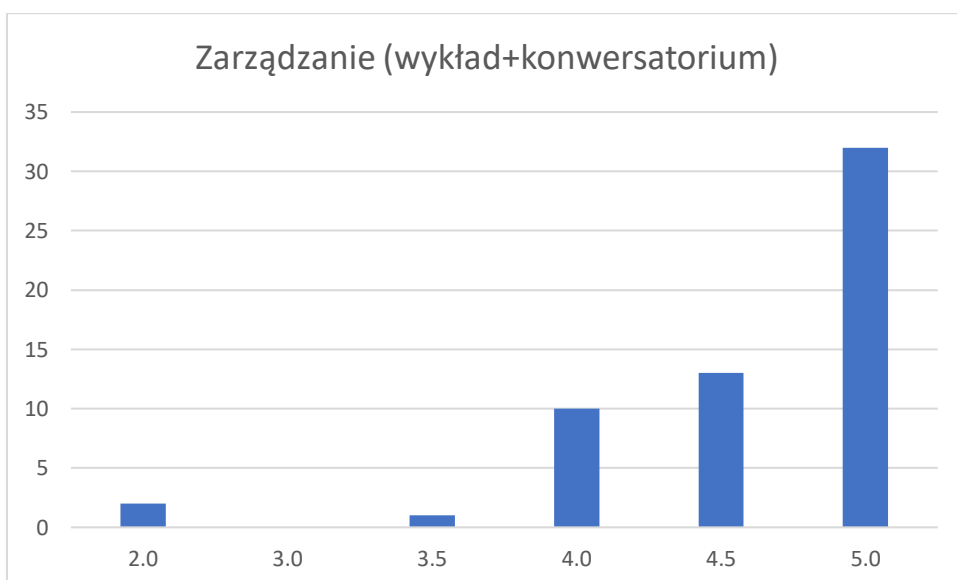
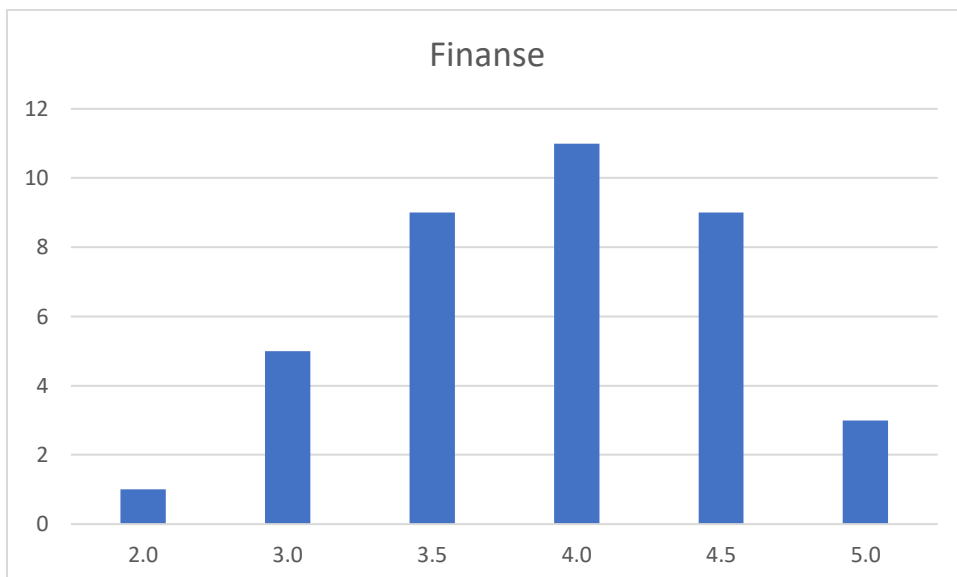


Ekonomia międzynarodowa



Filozofia





Prawo gospodarcze

